

Digitalive

Musikadapter för nätverksanslutning

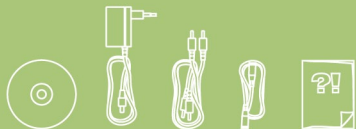
e|mana

Amplify your music experience



Anslut eMana

1. När du installerar eMana för första gången, skall du ansluten den med tp-kabel till din router och göra inställningar för nätverket. Följ instruktionerna i kapitlet 'Nätverksinställning'
2. När du gjort 'Nätverksinställningar' för eMana kan du fortsätta med installationen. Ska du använda trådat nätverk, ansluter du eMana till nätverksuttag med tp-kabel och därefter till stereo med stereokabel (RCA).
3. Om du använder trådlös nätverksanslutning, skall den blå LED-indikatorn i fronten, som är märkt med 'WIRELESS', lysa. Den indikerar att eMana har fått kontakt med ditt trådlösa nätverk. Anslut därefter eMana med stereokabel (RCA) till din stereo eller aktiva högtalare. Följ därefter instruktionerna för normal användning.
4. Det finns ytterligare en ljudutgång (3.5mm) på baksidan av eMana som kan användas för anslutning till musikenhet.

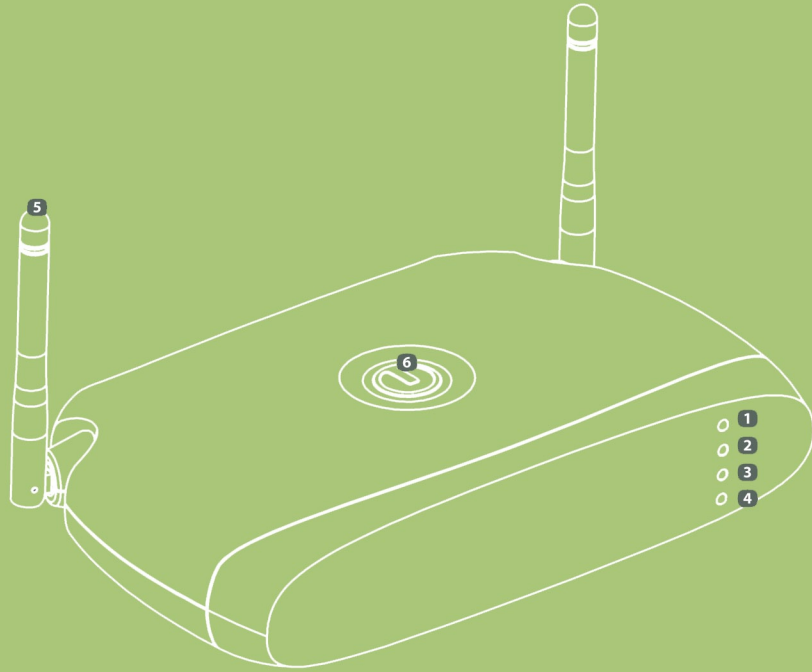


I paketet

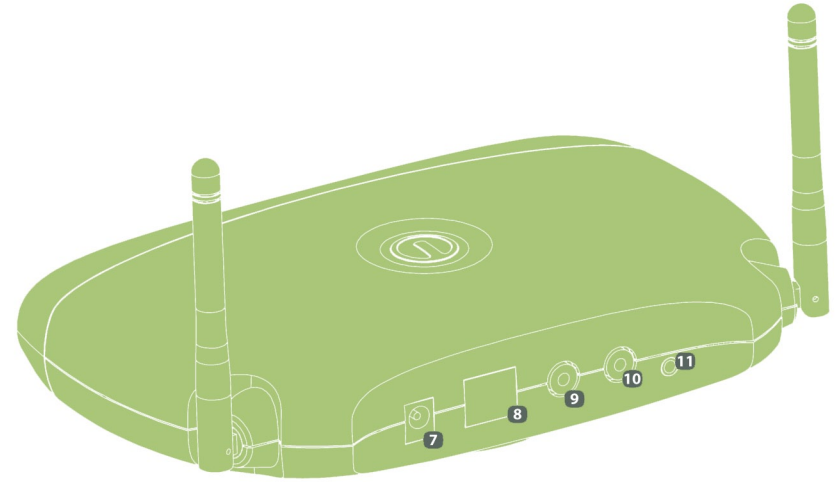
- eMana
- Fjärrkontroll
- Installations CD
- Strömadapter
- Stereokabel RCA
- Ethernetkabel
- eMana

- Produktinformation ▶
- eMana fjärrkontroll ▶
- Programinstallation ▶
- Konfigurering av ljudkort ▶
- Nätverksinställningar ▶
- Användning ▶
- Återställning ▶
- Internetradio ▶
- Funktioner för fjärrkontroll ▶
- Konfigurering av ljudkort ▶
- Nätverksinställningar ▶

Sid 3 Produktinformation



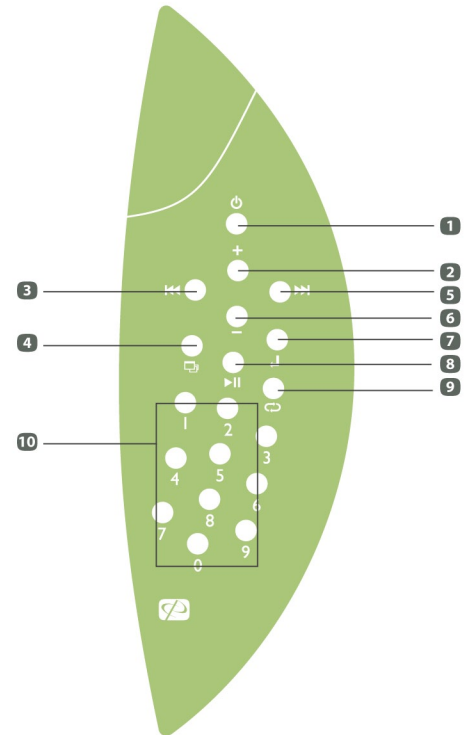
- 1** Power På
- 2** Wireless Trådlöst nät aktiverad
- 3** Shuffle Slumpvis uppspelning
- 4** All Albums Spelar alla album
- 5** Antenn
- 6** Återställning



- 7** Strömanslutning
- 8** Ethernetanslutning
- 9** Stereo [höger]
- 10** Stereo [vänster]
- 11** Audio utgång

Sid 4 eManas fjärrkontroll

- 1 På / Av
- 2 Nästa Album/Spellista
- 3 Föregående låt
- 4 Växla mellan Musik/Internetradio
- 5 Nästa låt
- 6 Föregående Album/Spellista
- 7 Enter
- 8 Paus/Spela
- 9 Slumpvis
- 10 Siffertangenter



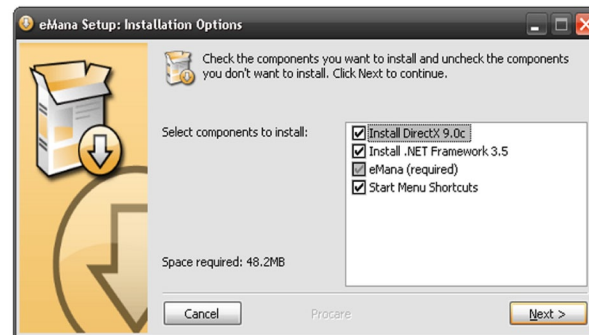
Sid 5 Programinstallation

Innan du kan använda eMana för första gången, måste du installera programvara på din PC.

På den medföljande CD-skivan hittar du följande programinstallationer som du skall installera i följande ordning

- 1 .Net Framework 2.0 (eller senare)
(Kan även laddas ner från <http://www.microsoft.com/downloads>)
- 2 DirectX 9.0c
(Kan även laddas ner från <http://www.microsoft.com/downloads>)
- 3 eMana setup

Följande fönster visas när du kör installationsprogrammet för eMana



Sid 6

Konfigurering av ljudkort

Du behöver konfigurera ditt ljudkort i 'loopback' läge. Det gör du på följande sätt. Öppna 'Kontrollpanelen' i Windows. Välj 'Ljud, tal och ljudenheter' > Välj 'Ljud och ljudenheter' > klicka på 'Avancerat...' i arean 'Enhetsvolym'. Du skall nu få upp fönstret 'Volymkontroll'

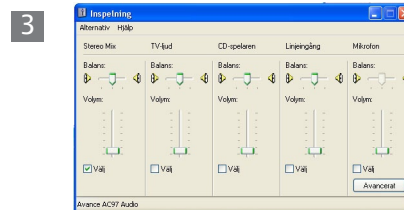
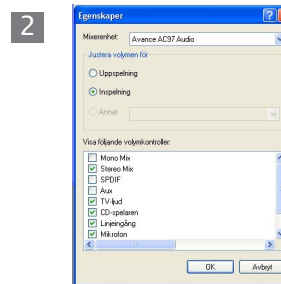
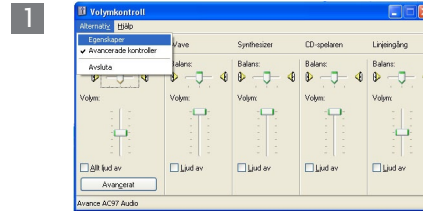
- 1 I fönstret 'Volymkontroll' klicka på 'Alternativ' och välj 'Egenskaper'. I fönstret 'Egenskaper' som visas skall du markera 'Inspelning' i området 'Justera volymen för'
- 2 Se till att 'Stereo mix' är vald i tabellen nedan och klicka på OK för att stänga fönstret. Nu skall du kunna se dina inspelningsenheter listade i fönstret 'Inspelning'
- 3 Kontrollera att rutan 'Välj' under 'Stereo mix' är ibröckad och att volymreglaget är lågt ställt. För hög volym för enheten kan försämra ljudkvalitén.

Om 'loopback' inställningen är korrekt gjord kommer ljudet som spelas på din dator att skickas tillbaka till inspelningsenheten och därifrån skickas det till eMana.

Vissa drivrutiner för ljudkort har inte denna funktionen och i de fallet rekommenderar vi att ni i första hand försöker uppdatera er drivrutin från ljudkortstillverkaren.

Fysisk loop-back koppling

Om du inte kan konfigurera ditt ljudkort i loopback-läge enligt beskrivning ovan, kan du stället ansluta en line-kabel mellan line-out (eller hörlursuttag) och line-in på ljudkortet. för att skapa en fysisk 'loopback' koppling. Du väljer då 'Linjeingång' istället för att välja 'Stereo-mix' i steg 2 ovan.



Obs!
Volymreglaget för Stereo mix (eller det alternativ du använder) skall stå inställt på låg volym för att inte ljudkvaliteten skall riskeras att försämras.

Sid 7

Nätverksinställningar

Du kan enkelt göra nätverksinställningar för eMana med din webbläsare. Börja med att ansluta eMana till ditt nätverk med en ethernet-kabel (finns med i förpackningen). När eMana har startat, visas den ip-adress som den har tilldelats i nätverket, i displayen. För att öppna eManas webgränssnitt, anger du ip-adressen i sökfältet för din webbläsare. Logga in på emana med användarnamn "admin" och lämna lösenordet blankt.

1 Webgränssnittet ser ut som på denna bild

I standardinställning är eMana inställd på trådbundet nätverk och att den skall automatiskt erhålla en ip-adress från DHC-servern. Om du vill konfigurera din eMana för trådlöst nätverk måste du känna till vilket ESSID (nätverksnamn) ditt trådlösa nätverk har. Om nätverket skyddas av en WEP-nyckel, måste du även ha detta WEP-lösenord tillgängligt när du gör inställningen.

2 Klicka i rutan för 'Wireless' och ange ESSID samt WEP-nyckel om ditt nätverk använder det.

Klicka därefter på 'Save changes' och vänta på bekräftelse att nya inställningar har sparats. Klicka därefter på 'Reboot' för att nya inställningar skall få effekt.

När eMana har startats om, skall den blå indikatorn i displayen lysa som visar att trådlöst nät (WIRELESS) är aktiverat och eMana skall ha tilldelats en ny ip-adress.

Om konfigurationen misslyckas och eMana inte får någon ip-adress via det trådlösa nätverket, kan du återställa standardvärdena i eMana med hjälp av Reset-knappen på ovansidan. Ta bort strömsladden, tryck in reset knappen och håll den intryckt i cirka 15 sekunder, samtidigt som du återansluter strömsladden. (I displayen visas -----, när eMana är återställd)

1 Standardinställning för eMana

The screenshot shows the 'Configuration' page for eMana. At the top, there are tabs for 'Configuration' and 'About eMana'. Below the tabs are buttons for 'Save Changes' and 'Reboot'. The main section is titled 'Host Settings' and contains the following fields:

- Display Name: eMana-OSDC
- DHCP:
- Static IP: [empty field]
- Net Mask: [empty field]
- Gateway: [empty field]
- Domain: [empty field]
- DNS: [empty field]

Below these fields is a note: "If you turn wireless on, the wired ethernet will be disabled." There are also fields for 'Wireless' (checkbox), 'Wireless ESSID', 'WEP Encryption' (checkbox), and 'WEP Key'. At the bottom, there is an 'Admin Login Control' section with fields for 'Admin Password' and 'Admin Password Confirm', and a 'Firmware' section showing 'Current Version: 0.8.1b' and a link to 'Upgrade firmware'.

2 Ange ESSID och WEP-nyckel för trådlös nätverksanslutning

The screenshot shows the 'Configuration' page for eMana with wireless settings. The layout is similar to the first screenshot, but with the following changes:

- The 'Wireless' checkbox is checked.
- The 'Wireless ESSID' field contains the text 'Digitiv'.
- The 'WEP Encryption' checkbox is checked.
- The 'WEP Key' field contains the text 'hemlig'.

The note below the wireless fields now reads: "If you turn wireless on, the wired ethernet will be disabled." The 'Admin Login Control' and 'Firmware' sections are identical to the first screenshot.

Sid 8 Användning

För att skicka ljudet från din dator till eMana anger du eManas ip-adress i eManas programvara. När du konfigurerat ditt ljudkort och eManas nätverksinställningar samt installerat eManas programvara på din dator gör du enligt följande:

- 1 Klicka 'Start' -> 'Alla program' och välj 'emana'. Du ser ett fönster enligt bilden på skärmen.

När du klickar på högtalar-ikonen, längst upp till vänster i programfönstret, visas fönstret med rubiken 'Device'. Skriv in det ip-nummer som står i displayen på eMana och klicka på 'OK'. Därefter kan du spela upp musik med valfritt musikspelarprogram i datorn (Windows Media Player, iTunes, etc) och musiken strömmas via nätverket till eMana.

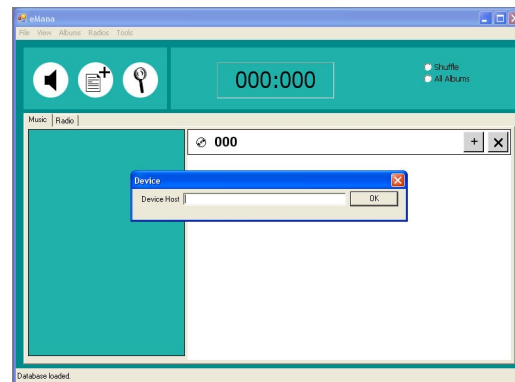
Genom att organisera din musik i spellistor i eManas program, kan du använda eManas fjärrkontroll för att styra uppspelningen från det rum där du lyssnar på musiken. Du behöver då inte gå till datorn för att växla musik. Du kan skapa spellistorna manuellt eller låta programmet söka genom din dator efter musik.

- 2 Klicka på 'Album/Scan' för att låta programmet leta efter mappar som innehåller musik. Den föreslår numreringen 001 till 999 som standard. Ändra numreringen, eller klicka på 'Scan' för att gå vidare. Ange därefter vilken enhet på datorn som programmet skall scanna.

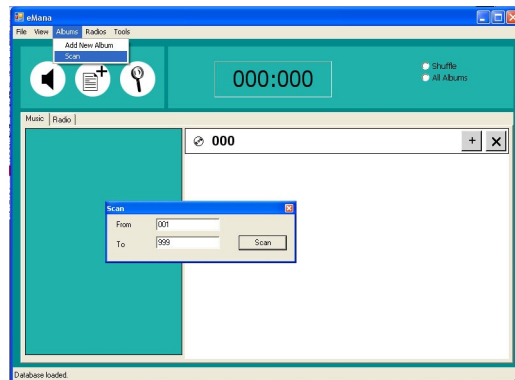
Om du har musik på fler enheter, exempelvis datorns hårddisk och en nätverksdisk, kan du göra om scannings-processen flera gånger. Om programmet till exempel redan har mappar med nummren 001 till 384, kommer den att föreslå nummerföljden 385 till 999 för nästa scanning.

Om du ändrar den föreslagna nummerserien och istället anger 001 till 999, kommer alla befintliga spellistor att ersättas av resultatet från den nya scanningen.

1



2



3 Efter att du genomfört en scan skall du se ett liknande resultat.

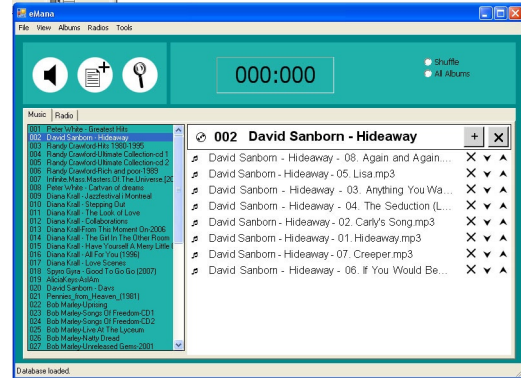
Genom att markera en mapp/spellista i det vänstra fältet, visas alla låtar i den i högra fältet. Om du vill lägga till fler låtar manuellt till denna spellista klickar du på '+' tecknet och letar upp de musikfiler på din dator som du vill lägga till. Vill du ta bort låtar ur listan, klickar du på 'X' till höger om låten. Och vill du placera om ordningen på låtarna i listan, använder du pilsymbolerna för att flytta låtarna upp eller ner. Om du vill ta bort en hel mapp/spellista, klickar du på 'X' i namnraden för mappen.

4 Om du inte redan har kopplat ihop din PC med eMana är det dags att göra det nu.

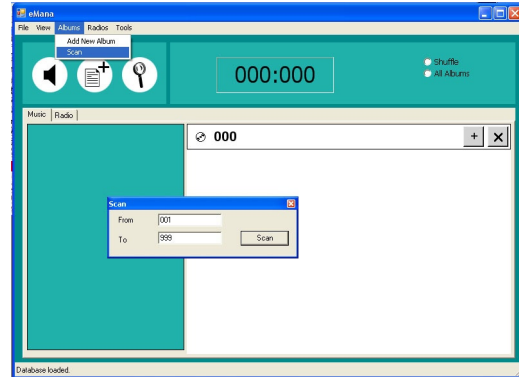
Klicka på högtalarsymbolen eller på 'Tools' > 'Connect to device...' och skriv därefter in ip-numret som visas i displayen på eMana i fönstret 'Device'.

Om du har kopplat in eMana korrekt och den har kontakt med ditt nätverk, så visas ett ip-nummer i displayen på eMana. Det kan exempelvis vara 196.168 som växelvisas med 1.8 i displayen. eManas ip-nummer är då 196.168.1.8 (se illustration nästa sida) och det nummret skall skrivas in exakt (med punkter mellan numren) i fönstret 'Device'. Om det inte visas något ip-nummer i displayen beror det på att eMana inte har kontakt med nätverket. Kontrollera din nätverksinställning enligt beskrivning i denna manual.

3



4



5 Första halvan av ip-nummret visas växelvis med...

6 ...andra halvan. Hela ip-nummret är i detta exempel 196.168.1.8

När du har skrivit in ip-nummret i programmet kommer displayen för eMana att visa mapp 001 och låt 001 enligt illustration 7. Om du inte har lagt in några spellistor, visas 000:000.

7 När datorn är kopplad till eMana visas aktuell spellista och låtnummer i displayen. Du kan byta spellista och låt med fjärrkontrollen.

5



6



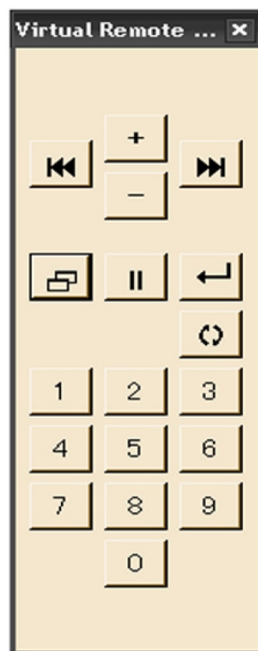
7



För att starta uppspelning av musik kan du antingen starta något musikspe-
larprogram på datorn (Windows MediaPlayer, iTunes, RealPlayer,...) och styra
uppspelningen med det. Eller så kan du använda fjärrkontrollen till eManas,
antingen den fysiska eller den 'virtuella'.

- 8 Välj 'View' -> 'Virtual Remote Control' i komandomenyn för eManas
program, för att visa den virtuella fjärrkontrollen på datorskärmen.

Tryck/klicka på 'Nästa låt' på fjärrkontrollen för att starta uppspelningen.



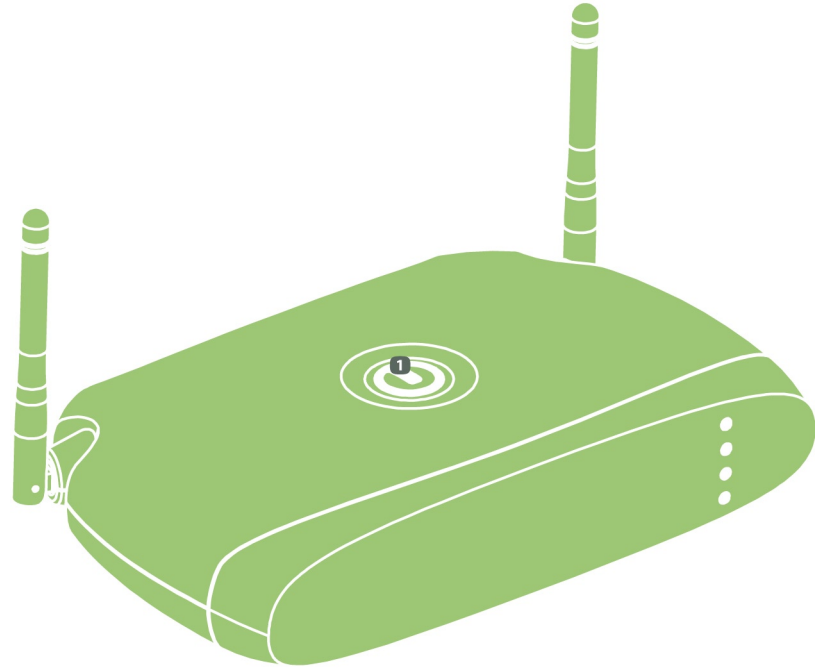
Sid 12

Återställning

1 Det finns en återställningsknapp (reset) på ovsidan av eMana

För att göra en återställning till fabriksinställning (DHCP auto och trådbunden nätverksanslutning) skall du först ta ur strömsladden. Håll ner återställningsknappen och sätt i strömsladden igen. Håll in återställningsknappen tills displayen visar '-----'

Därefter kan du släppa knappen och eMana återstartar med standardvärden.



Sid 13

Internetradio

Du kan även spela Internet radio på din stereo med hjälp av eMana. Den har stöd för Shoutcast radiostömmar i både MP3 och AAC.

För att hitta Internetradiostationer, besök <http://www.shoutcast.com>. Där finns 1000-tals radiostationer att välja bland som strömmar musik via Internet. För att lägga in en radiostation i eMana gör enligt följande.

- 1 Klicka på 'Radios' -> 'Add New Radio' i kommandoraden överst i eManas program. Fönstret 'Radio info' visas

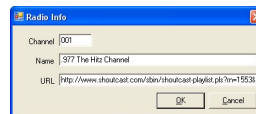
När du hittat en radiostation på <http://www.shoutcast.com> som du vill lägga in, högerklicka på 'Tune in' iconen för kanalen och välj 'Kopiera geväg'

Fyll i rutan för Radio Info och klistra in genvägen du nyss kopierade i rutan 'URL'

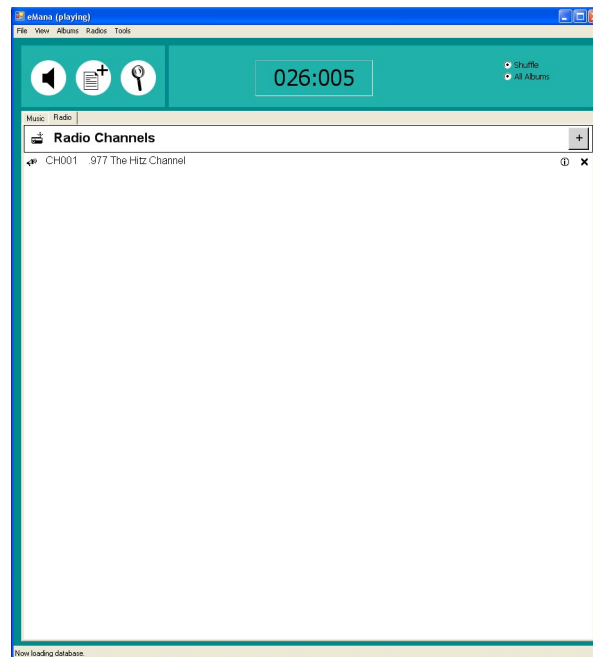
- 2 Efter att du har lagt till radiostationer kan du klicka på fliken 'Radio' för att se en lista över stationerna.

För att växla till Internetradio med fjärrkontrollen, tryck på knappen 4 enligt beskrivning på sid 4 i denna handledning.








1



2



Funktioner för fjärrkontroll

0, 1, ... 9, Enter	Välj spellista/album-nummer med sifvertangenter och bekräfta med [↵]
	Växla uppspelningsläge: 'Spela alla i ordning', 'Spela alla slumpvis', 'Spela album i ordning' och 'Spela Album slumpvis'
	Paus / Återstart musikuppspelning
	Växla mellan Musikuppspelning och Internetradio
	Växla till nästa album/radiostation
	Växla till föregående album/radiostation
	Hoppa till föregående låt
	Hoppa till nästa låt

