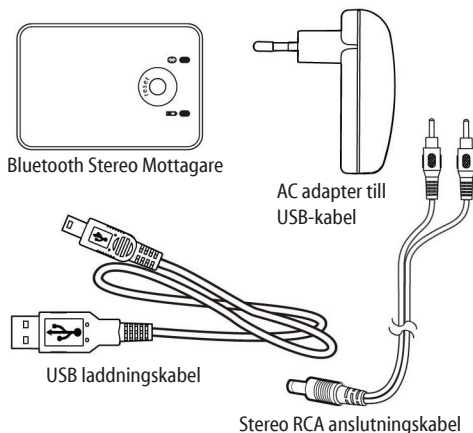
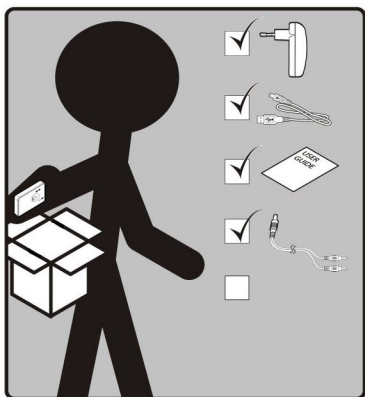




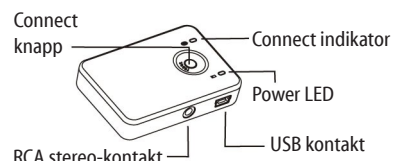
# Bluetooth Mottagare för stereo & aktiva högtalare

## [1] Kontrollera innehållet i paketet



## [3] Starta enheten

- [a] För att starta mottagaren, tryck in och håll 'Connect' knappen i cirka 2 sekunder, tills 'Connect' indikatorn lyser blått.
- [b] För att stänga av enheten, håll in knappen tills 'connect' indikatorn slocknar.



- Blått sken:** Enheten är på
- Blinkande blått sken:** Bluetooth parning färdig
- Rött sken:** Batteriet laddas, övergår till grönt när batteriet är fulladdat
- Rött blinkande sken:** Batteriets laddningsnivå är låg

## [5] Använd Bluedio med din Mobiltelefon

Om din mobiltelefon har Bluetooth och stöd för A2DP, behöver du inte använda Bluedio Sändare, då kan du ansluta mobiltelefonen direkt till Bluedio Mottagare. Om din telefon inte har Bluetooth med A2DP profil behöver du en Bluedio sändare.

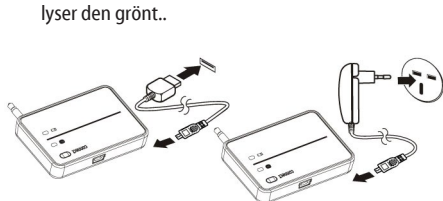
- [a] Aktivera Bluetooth på din telefon
- [b] Starta Bluedio mottagaren genom att trycka på 'reset' (Connect-knappen)
- [c] Gå till mobiltelefonens Bluetooth meny och sök efter enheter, välj 'Bluexon'
- [d] Ange koden **0000** för att para enheterna
- [e] Välj Bluexon som headset till telefonen. Välj musik och starta uppspelning.

## [2] Ladda batterierna

Mottagaren har inbyggt laddningsbart batteri som räcker för upp till 6 timmars användning. Börja med att ladda batteriet. Första laddningen tar cirka 10 timmar, därefter tar en laddning cirka 90 min.

När enheten har nästan slut på batteriladdning, blinkar LED-indikatorn röd. Använd USB-kabel och AC-adapter eller PC för att ladda enheten.

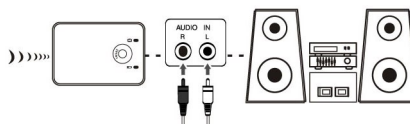
- [a] Anslut ena ändan av USB-kabeln i mottagaren och den andra ändan i PC eller AC-adapter (PC måste vara igång för att kunna ladda enheten)
- [b] Under tiden laddning pågår blinkar LED-indikatorn röd, när batteriet är fulladdat lyser den grönt..



## [4] Anslutning

Försäkra dig om att din mobiltelefon eller PC har inbyggd Bluetooth med A2DP profil innan du startar. Du måste 'para' din bluetooth sändare med Bluedio Mottagaren innan du kan använda den för att strömma musiken.

- [a] Anslut Mottagaren till stereo eller aktiva högtalare med RCA stereo-kabeln som medföljer.
- [b] Anslut mobiltelefon eller PC till mottagaren (Se avsnitt 5 och 6). Indikatorn blinkar blått när enheterna är sammankopplade.
- [c] Starta uppspelning av musik på musikspelare. Luta dig tillbaka och njut



## [6] Använd Bluedio med din PC

Om din PC har inbyggd Bluetooth med stöd för A2DP profil, kan du ansluta PCn direkt till Bluedio Mottagare. Se instruktioner för din PC hur du parar den med Bluedio. Använd parningskod 0000

### Specifikationer

Frekvensband: 2.4 till 2.48GHz ISM band  
Bluetooth specifikation: v 1.2  
Uteffekt: Klass 2  
Sändningseffekt: +3dbm till -20dbm  
Max överföringshastighet: Asynkr. 723.2/57.6 Kbps, Synkr. 433.9/433.9Kbps  
Funktionstemperatur: -40 till 85 grader  
Mottagning signal: -83dbm till -20dbm  
Mottagning känslighet-83 dbm 0.1% BER  
Strömförbrukning: 46mA  
Parningskod: 0000  
Batteri: Li-ion 320mAh  
Storlek: 62mm x 42 x 12 mm