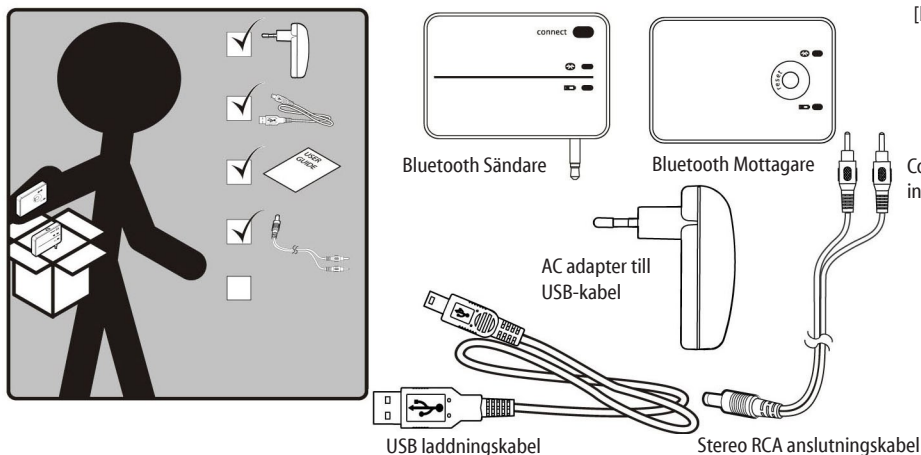




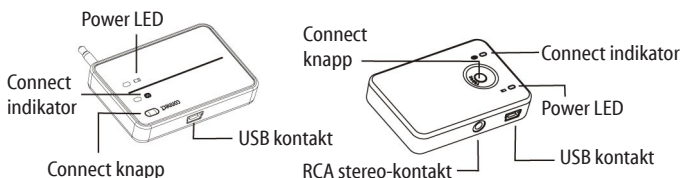
Bluedio Bluetooth Stereo Sändare & Mottagare

[1] Kontrollera innehållet i paketet



[3] Starta enheterna

- [a] För att starta sändaren/mottagaren, tryck in och håll 'Connect' knappen i cirka 2 sekunder, tills 'Connect' indikatorn lyser blått.
- [b] För att stänga av enheten, håll in knappen tills 'connect' indikatorn slocknar.



- Blått sken:** Enheten är på
- Blinkande blått sken:** Bluetooth pairing färdig
- Rött sken:** Batteriet laddas, övergår till grönt när batteriet är fulladdat
- Rött blinkande sken:** Batteriets laddningsnivå är låg

[5] Använd Bluedio med din Mobiltelefon

Om din mobiltelefon har Bluetooth och stöd för A2DP profil, behöver du inte använda Bluedio Sändare, då kan du ansluta mobiltelefonen direkt till Bluedio Mottagare. Om din telefon inte har Bluetooth ansluter du sändaren till hörlursuttaget (du behöver eventuellt en adapter mellan telefonen och BS01T). Koppla ihop enheterna enligt stycke 4.

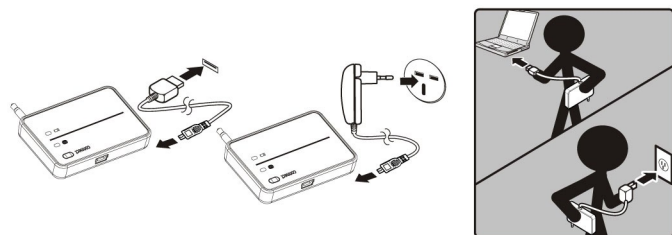
- [a] Aktivera Bluetooth på din telefon
- [b] Starta mottagaren genom att trycka på 'reset' (Connect-knappen)
- [c] Gå till mobiltelefonens Bluetooth meny och sök efter enheter, välj 'Bluexon'
- [d] Ange koden **0000** för att para enheterna
- [e] Välj Bluexon som headset, välj musik och starta uppspelning.

[2] Ladda batterierna

Sändaren och Mottagaren har inbyggda laddningsbara batterier som räcker för upp till 6 timmars användning. Börja med att ladda batterierna. Första laddningen tar cirka 10 timmar, därefter tar en laddning cirka 90 min.

När enheterna har nästan slut på batteriladdning, blinkar LED-indikatorn röd. Använd USB-kabel och AC-adapter eller PC för att ladda enheten.

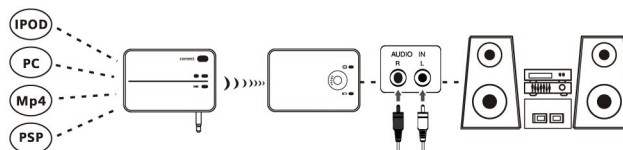
- [a] Anslut ena ändan av USB-kabeln i sändaren/mottagaren och den andra ändan i PC eller AC-adapter (PC måste vara igång för att kunna ladda enheten)
- [b] Under tiden laddning pågår blinkar LED-indikatorn röd, när batteriet är fulladdat lyser den grönt.



[4] Koppla ihop enheterna

Första gången du använder Bluedio Sändare och Mottagare måste de kopplas ihop (paras)

- [a] Anslut Mottagaren till stereo eller aktiva högtalare med RCA stereo-kabeln som medföljer.
- [b] Anslut sändaren till musikspelaren (ex. iPod, MP3-spelare, Mobiltelefon, PC, etc.)
- [c] Tryck på 'Connect' knappen på Mottagaren och därefter på 'Connect' knappen på Sändaren. Den blå indikatorn på sändaren/mottagaren kommer att blinka när parningen är klar.
- [d] Starta uppspelning av musik på musikspelare. Luta dig tillbaka och njut



[6] Använd Bluedio med din PC

Om din PC har Bluetooth med stöd för A2DP profil, behöver du inte använda Bluedio Sändare, då kan du ansluta PCn direkt till Bluedio Mottagare. Om din dator inte har Bluetooth, ansluter du sändaren till hörlursuttaget. Koppla ihop enheterna enligt punkt 4.

Specifikationer

Frekvensband: 2.4 till 2.48GHz ISM band
Bluetooth specifikation: v 1.2
Uteffekt: Klass 2
Sändningseffekt: +3dbm till -20dbm
Max överföringshastighet: Asynkr. 723.2/57.6 Kbps, Synkr. 433.9/433.9Kbps
Funktionstemperatur: -40 till 85 grader
Mottagning signal: -83dbm till -20dbm
Mottagning känslighet: -83 dbm 0.1% BER
Strömförbrukning: 46mA
Parningkod: 0000
Batteri: Li-ion 320mAh
Storlek: 62mm x 42 x 12 mm